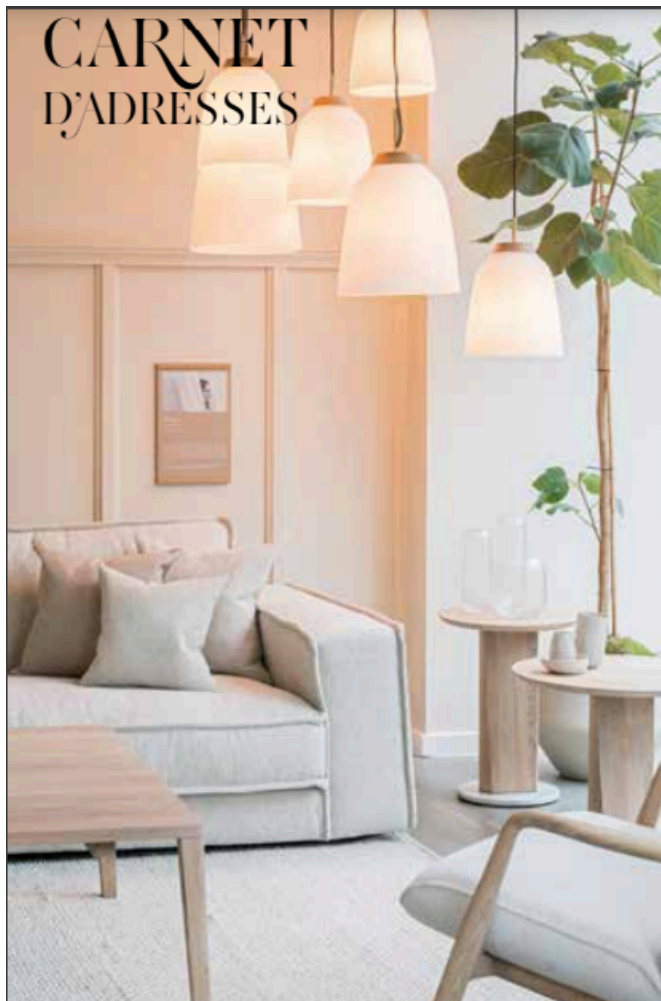


CARNET
D'ADRESSES



BOLIA
LE DANEMARK À PARIS

Marque incontournable de la scène néo-scandinave, Bolia s'est installée à deux pas du Sentier. Dans cette troisième boutique parisienne comptant autant de niveaux, se dévoilent les collections de la griffe danoise créée en 2000. Mobilier, accessoires, petite décoration, linge de maison et art de la table s'affichent dans une ambiance délicate fait d'épure et de minimalisme. Une plongée dans l'univers de Bolia qui propose des meubles entièrement personnalisables, des dimensions aux tissus en passant par les matériaux et les coloris.

98 boulevard Sébastopol, Paris 3^e.



LHOZANE
CHARME ECLECTIQUE

Lhozane est une parenthèse. Ouverte par Laetitia il y a un an, cette boutique bijou est devenue une adresse reconnue à Fontainebleau où on dénicher des objets et meubles déco mais aussi de l'inspiration. Sa fondatrice voulait créer un lieu apaisant, c'est chose faite. La devanture à l'esprit verrière cache un mur en pierres faisant face à un bleu nuit en all over. Les fleurs séchées apportent leur touche surannée, tout comme les fleurs suspendues de George. Le made in France, l'artisanat et les matériaux responsables y sont privilégiés autant que possible. On retrouve du beau monde : le linge de maison Gabrielle Paris, les créations de Sophie Masson Porcelaine et la jolie vaisselle Jars pour ne citer qu'eux.

29 rue de France, Fontainebleau.



MOB HOUSE
HÔTEL ET LIEU DE VIE

Au cœur des Puces de Saint-Ouen se trouve le Mob House, un hôtel consacré aux longs séjours (les plus courts se tournant vers le Mob Hôtel situé quelques mètres plus loin). Cyril Aouizerate et Philippe Starck ont dès lors passé trois ans à se questionner sur les besoins des entrepreneurs nomades. Leur réponse : un lieu mêlant voyage et productivité, les 100 chambres n'étant pas seulement pensées pour y passer la nuit puisque chacune se transforme en bureau et salle de réunion à l'envi. Le lieu accueille aussi la brasserie bio « Feuille de Chou », un jardin de plus de 2000 m², une piscine extérieure, une salle de sport et une salle de conversation. Tourné vers le tourisme écologique, le Mob House est un projet vertueux : de la construction du bâtiment (privilégiant la terre cuite, le bois ou l'argile), aux chambres (tête de lit en paille de riz, salles de bains en marbre et béton, céramique du beaujolais et parquet en chêne massif).

UNE PLACE EN VILLE
BOUTIQUES PLURIELLES

Une Place en Ville ouvre au Plessis-Robinson en 2008, suivie six mois plus tard d'une deuxième, plus petite. Puis une troisième et une quatrième à la Garenne-Colombes. En mars dernier, Caroline Calvez et Odile Roussillon reprennent Design Dock à Levallois-Perret inaugurant leur cinquième et sixième boutiques. Chacune cultive un style contemporain ou plus cosy, certaines proposant des marques en exclusivité. Kartell, Alessi, Hay, Fermob, les éditeurs européens s'y bousculent. Depuis 12 ans, le duo a pris bien plus qu'une (petite) place.

